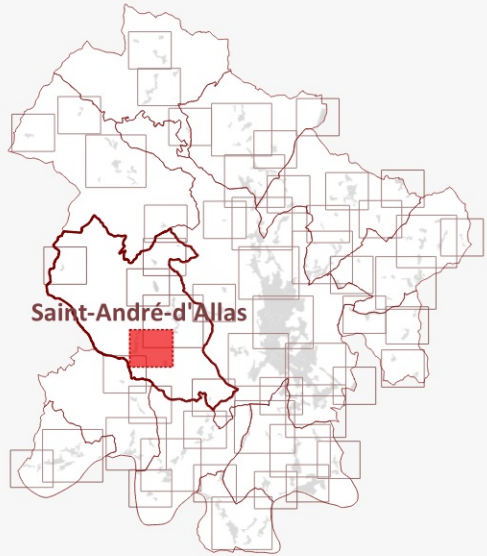


PLUi de Sarlat-Périgord Noir Surface imperméabilisable

Saint-André-d'Allas

5



Légende

Règle graphique

Surface imperméabilisable maximale

- 30% max
- 50% max
- 70% max
- 90% max
- Non réglementé

Fond de carte

- Bâtiment
- Parcelle
- Commune

